

Benennung / Zeichen

811	B-004	T.B-004
Detailverweis	Raumnummer B: Betriebsstell M: Maschinenhalle	Tür / Fensternummer (E/F: (Eingangs)Tür F: Fenster

Abkürzungen / Bezeichnungen

BE	Bodenbelauf	LH	Leuchte Höhe	ST	Sturz
BH	Brüstungshöhe	LS	Luftungsschutz	STG	Stiege
B/S	Brandschutz (anforderung)	OK	Oberkante	TP	Tafelpunkt
BS	Bodenschlitz	OKFF	OK Fertigfußboden	UK	Unterkannte
DD	Deckendurchbruch	OKRF	OK Rohfußboden	UZ	Unterzug
DE	Deckeneinlauf	RD	Rohdecke	UZ	Unterzug
DGL	Deckengleich	REV	Revisionsöffnung	VK	Vorderkante
HP	Hochpunkt	RR	Regenfallrohr	WD	Wanddurchbruch
IK	Innenkante	SB	Sichtbeton	WS	Wandschlitz
KB	Kernbohrung	SchS	Schallschutz (anforderung)		

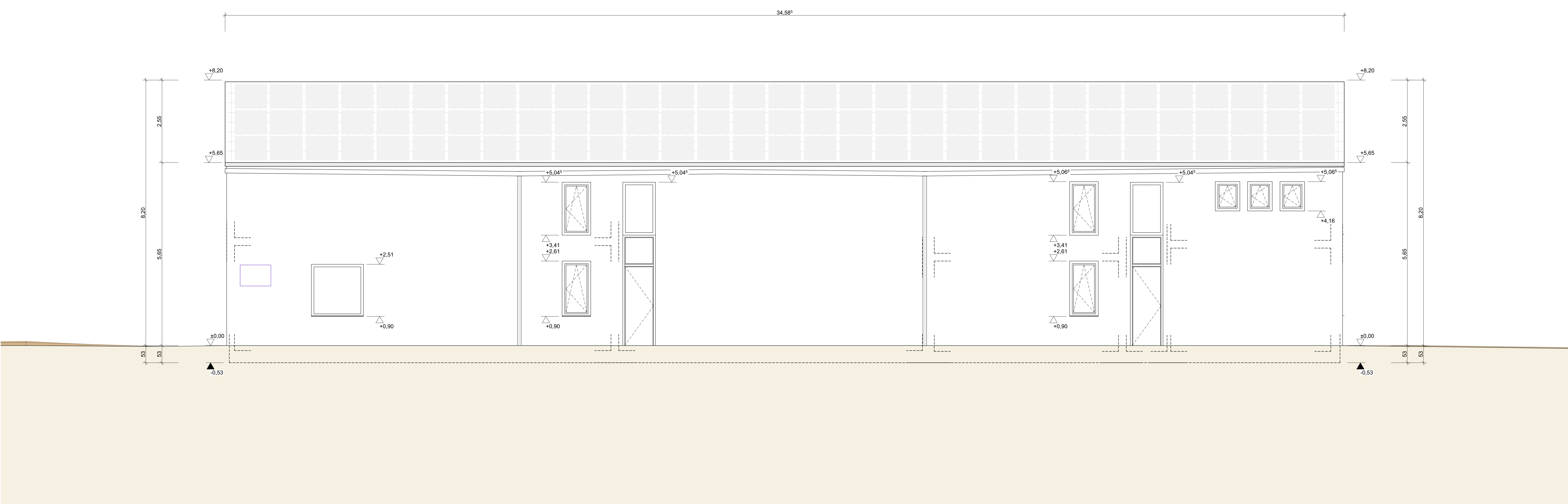
Schraffuren / Linien

	Stahlbeton, nach Positionsplan		Dämmung, XPS, nach Bauphysik
	Beton, unbewehrt		Dämmung, weich, nach Bauphysik
	Stahlbeton, Fertigteil, nach Positionsplan		Dämmung, hart, nach Bauphysik
	Hochlochziegel, nach Positionsplan		Konstruktionsholz, nach Positionsplan
	Untersicht		Abbruch
	Mischwasserkanal		Regenwasserkanal
	Schmutzwasserkanal		

	DD-15/40 Deckendurchbruch		BD-15/40 Bodendurchbruch
	WD-15/40 UK = +1,60 Wanddurchbruch		WS-15/40/10 UK = +1,60 Wandschlitz
	BS-15/40 Bodenschlitz		z.B. L-DD, H-WD, S-WS
	WD-15/40 UK = +1,60 Durchbruch Elektro		WD-15/40 UK = +1,60 Durchbruch Sanitär
	WD-15/40 UK = +1,60 Durchbruch Maschinenteknik		

Brandschutz

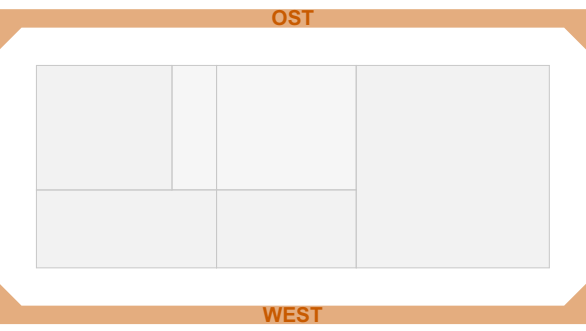
	BW Brandwand	vds	vollwandig, dicht, selbstschließend	T30	T30-Tür, feuerhemmend
	fh feuerbeständig	DS	dicht, selbstschließend	T90	T90-Tür, feuerbeständig
	hf hochfeuerhemmend	o	dicht		
	fh feuerhemmend	RS	Rauschutzstür		



Bezugshöhe: ± 0.00 = OKFF 391,00 NHN NHN
Tür und Brüstungshöhen beziehen sich auf OKFF.

Alle Maße und Konstruktionsangaben sind vor der Ausführung vom Unternehmer verantwortlich zu prüfen. Unstimmigkeiten sind der Bauleitung und dem Architekten unverzüglich mitzuteilen.

Ausser dieser Zeichnung ist die Ausschreibung und statische Berechnung mit Positions- und Bewehrungsplänen verbindlich. Ausführungspläne der Fachingenieure, ggf. auch Werkpläne von Fachfirmen sind vom Ausführer auf Übereinstimmung mit dieser Zeichnung zu prüfen. Elektro- und HLS-Pläne sind zu beachten.



AUSFÜHRUNGSPLANUNG

Projekt Kläranlage Rennertshofen Burgholzer Straße 31 86643 Rennertshofen	Projekt-Nr. 2112.065
Bauherr Markt Rennertshofen Marktstraße 18 86643 Rennertshofen 06424 8407-0 info@rennertshofen.de	Entwurfverfasser
Bezugshöhe (UTM) ±0.00 = OKFF = 391,00 NHN	
Maßstab 1:50	Format A0
Planblatt Ansichten Ost-West	Datum 07.11.2025 Plan-Nr. / Index AP-601-V1